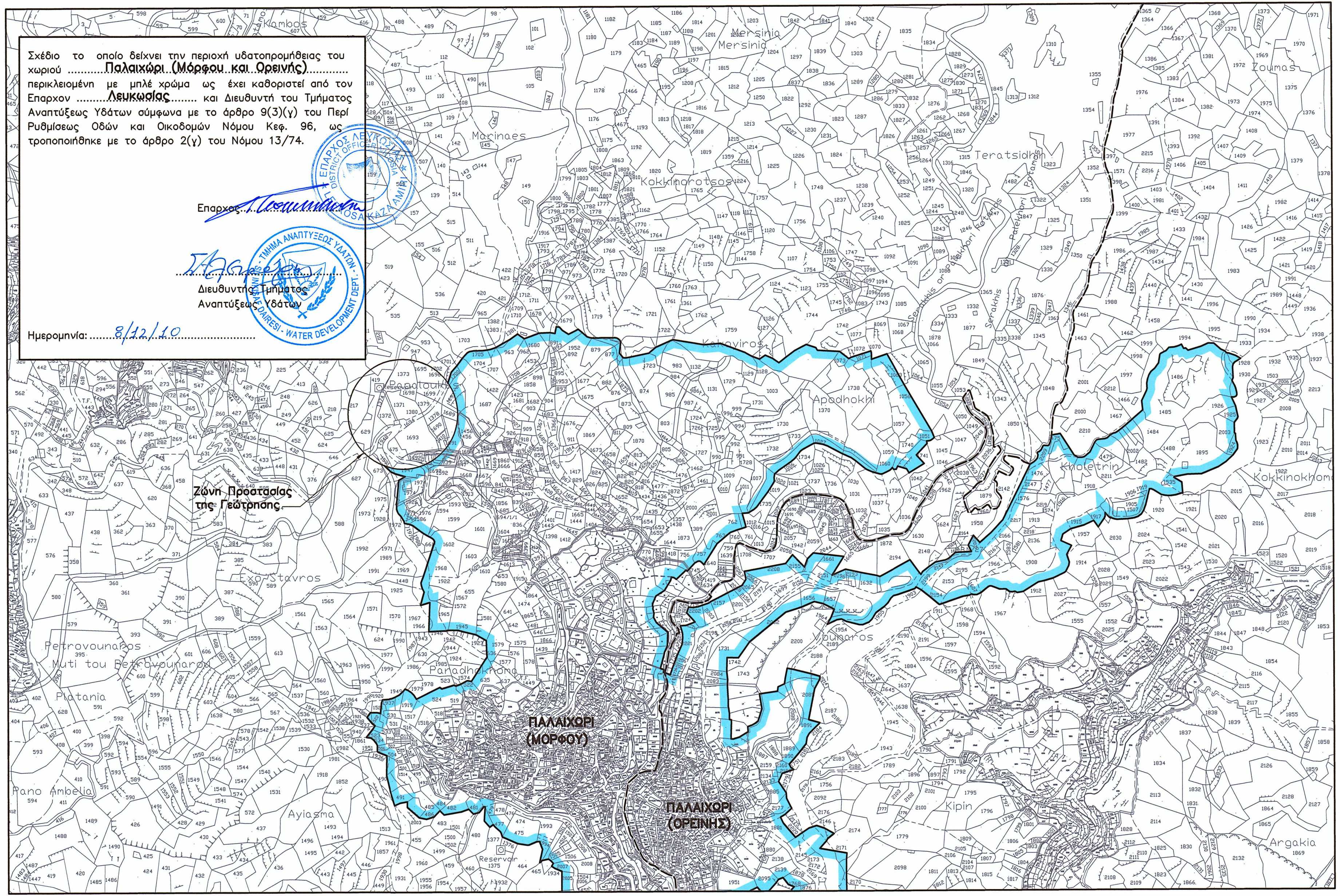


Σχέδιο το οποίο δείχνει την περιοχή υδατοπρομήθειας του χωριού **Παλαϊόρι (Μορφου και Ορεινής)** περικλειόμενη με μπλέ χρώμα ως έχει καθοριστεί από τον Επαρχον **Λευκωσίας** και Διευθυντή του Τμήματος Αναπτύξεως Υδάτων σύμφωνα με το άρθρο 9(3)(γ) του Περί Ρυθμίσεως Οδών και Οικοδομών Νόμου Κεφ. 96, ως τροποποιήθηκε με το άρθρο 2(γ) του Νόμου 13/74.

Επαρχος: *Λ. Λοσυμίδης*

Διευθυντής Τμήματος Αναπτύξεως Υδάτων

Ημερομηνία: *8/12/10*



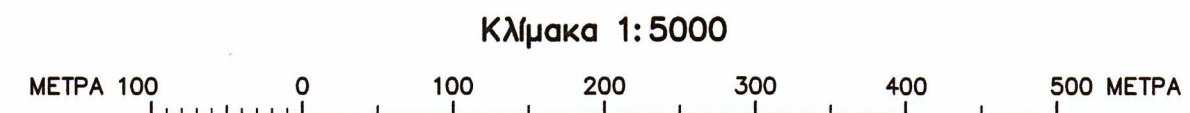
Ζώνη Πρωτασίας της Γεώτρησης

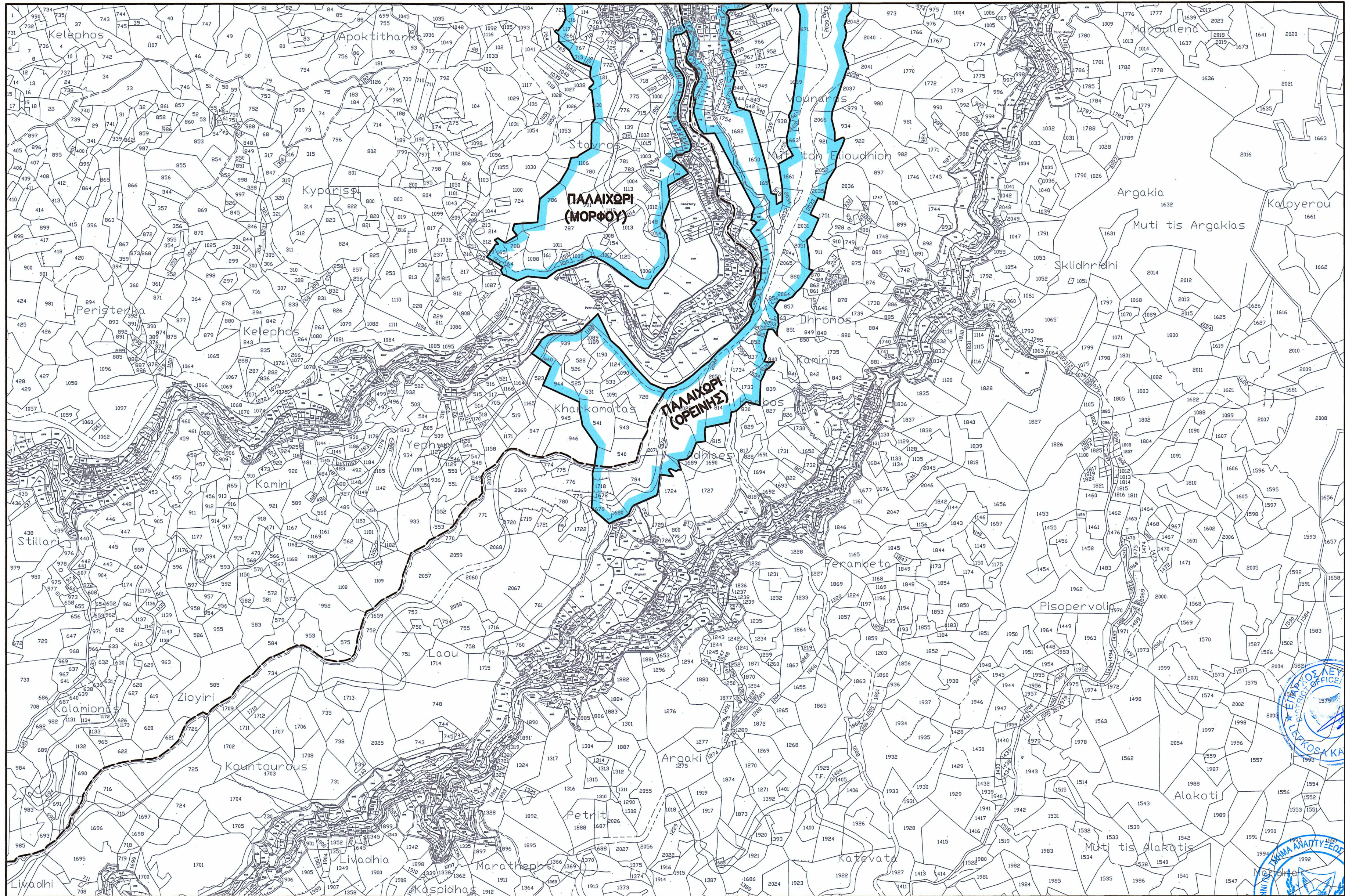
ΠΑΛΑΙΟΡΙ (ΜΟΡΦΟΥ)

ΠΑΛΑΙΟΡΙ (ΟΡΕΙΝΗΣ)

XXXVIII 51

XXXVIII 53





XXXVIII 59

XXXVIII 61

XLVIII 4

ΦΥΛΛΟ 2 ΑΠΟ 2

Κλίμακα 1:5000



ΠΑΛΑΙΧΩΡΙ (ΜΟΡΦΟΥ ΚΑΙ ΟΡΕΙΝΗΣ) – ΟΡΙΟ ΥΔΑΤΟΠΡΟΜΗΘΕΙΑΣ

2

